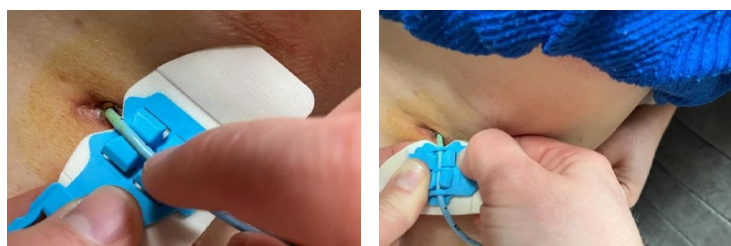
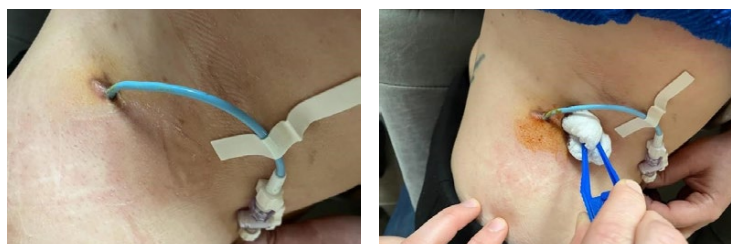


bedal[®] flex

cojín para catéter y **dispositivo de estabilización**



PROCEDIMIENTO DE SUSTITUCIÓN DE UN BEDAL FLEX CON UNA SONDA DE NEFROSTOMÍA NO SUTURADA

- En la posición inicial con el paciente tumbado de lado, retire el vendaje.
- Abra el dispositivo de fijación y extraiga el catéter, fijando el catéter con la tira adhesiva.
- Inspeccione el punto de entrada del catéter y la piel circundante.
- Desinfecte la piel con Isobetadine Dermicum y deje secar bien.
- Coloque el Bedal Flex lo más cerca posible del punto de entrada del catéter y empuje el catéter entre las 4 almohadillas de aire.
- Cierre el dispositivo de fijación de modo que las 4 almohadillas de aire cubran el catéter. Coloque el pulgar izquierdo en la parte azul del dispositivo, presione firmemente.
- Con ayuda de su mano derecha, cierre el clip como si fuese un botón de camisa.
- Retire con cuidado el forro de liberación de la parte inferior del Bedal Flex y fíjelo en la piel.
- Retire los forros de liberación lateral cuando el dispositivo de fijación esté correctamente colocado.
- Asegúrese de que la cinta esté bien adherida a la piel.
- Cubra el Bedal Flex con 2 compresas estériles para cubrir todo el catéter.
- Cubra con un apósito transparente.
- Resultado final: Sustituya las vendas de cobertura cada 48 h para inspeccionar el punto de entrada del catéter, sustituya el Bedal Flex cada 7 días.

vídeo de instrucciones



Descubra más detalles en www.flex-grip.com

bedal