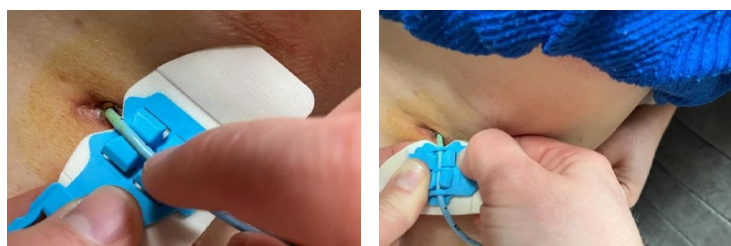
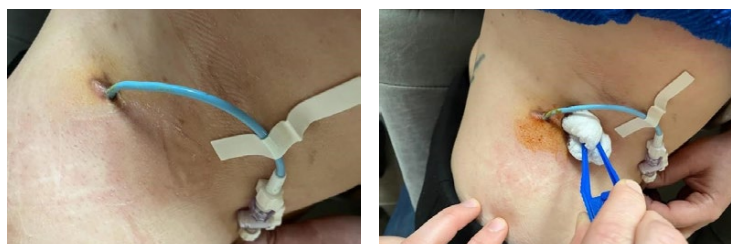


bedal[®] flex

jastučić za kateter i uređaj za stabilizaciju



POSTUPAK ZA ZAMJENU BEDAL FLEXA S POMOĆU KATETERA ZA NEFROSTOMIJU BEZ ŠAVA

- Početni položaj jest ležanje na bočnoj strani, uklanjanje zavoja.
- Otvorite fiksacijski uređaj i izvadite kateter, pričvrstite kateter ljepljivom trakom.
- Pregledajte ulaznu točku katetera i kožu oko nje.
- Dezinficirajte kožu Isobetadine Dermicumom i pustite da se osuši kako treba.
- Stavite Bedal Flex što bliže ulaznoj točki katetera i gurnite kateter između četiriju zračnih jastuka.
- Zatvorite fiksacijski uređaj tako da četiri zračna jastuka prekriju kateter. Stavite lijevi palac na plavi dio uređaja, čvrsto pritisnite.
- Desnom rukom zatvorite spojnicu poput gumba na košulji.
- Pozorno uklonite zaštitnu foliju s dna Bedal Flexa i fiksirajte na kožu.
- Uklonite bočne zaštitne folije kada je fiksacijski uređaj ispravno postavljen.
- Provjerite je li traka ispravno pričvršćena na kožu.
- Pokrijte Bedal Flex dvjema sterilnim kompresama kako biste prekrili cijeli kateter.
- Prekrijite prozirnom podlogom.
- Krajnji rezultat: Prekrivajuće zavoje mijenjajte svakih 48 sati radi pregleda ulazne točke katetera, Bedal Flex mijenjajte svakih sedam dana.

videozapis s uputama



bedal

Saznajte više na www.flex-grip.com