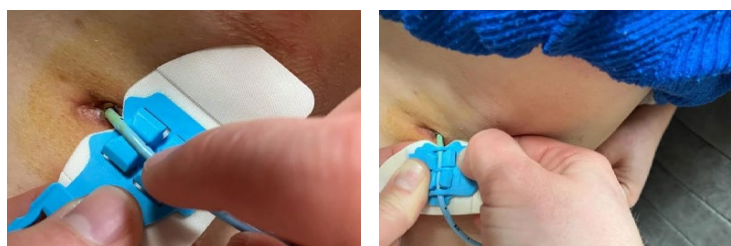


bedal[®] flex

dispositivo di fissaggio e **ammortizzazione** per caterere



PROCEDURA DI SOSTITUZIONE DI BEDAL FLEX CON UN CATERERE NEFROSTOMICO NON SUTURATO

- Paziente sdraiato su di un lato, rimuovere il bendaggio
- Aprire il dispositivo di fissaggio, estrarre il catetere e fissarlo con una striscia adesiva

- Ispezionare il punto d'ingresso del catetere e la pelle circostante
- Disinfettare la pelle con Isobetadine Dermicum e lasciar asciugare completamente

- Posizionare Bedal Flex il più vicino possibile al punto d'ingresso del catetere e spingere il catetere tra i 4 cuscinetti ad'aria
- Chiudere il dispositivo di fissaggio in modo che i 4 cuscinetti ad'aria coprano il catetere. Posizionare il pollice sinistro sulla parte blu del dispositivo, premendo con fermezza
- Con la mano destra chiudere la clip come un bottone della camicia

- Rimuovere con cautela la fodera del nastro adesivo dalla parte inferiore di Bedal Flex e fissarlo sulla pelle
- Rimuovere la fodera del nastro adesivo di entrambe i lati quando il dispositivo di fissaggio è stato posizionato correttamente

- Assicurarsi che il nastro adesivo sia attaccato correttamente alla pelle

- Coprire Bedal Flex con 2 compresse sterili per coprire l'intero catetere
- Coprire con una medicazione trasparente
- Risultato finale: Sostituire le bende di copertura ogni 48 ore per l'ispezione del punto d'ingresso del catetere, sostituire Bedal Flex ogni 7 giorni

video di istruzioni



bedal

Scopri di più su www.flex-grip.com