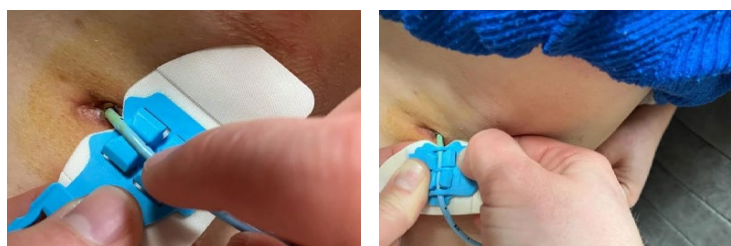


# bedal<sup>®</sup> flex

katheterkussen en **stabilisatiepleister**



## PROCEDURE TER VERVANGING VAN EEN BEDAL FLEX BIJ EEN NIET-GEHECHTE NEFROSTOMIEKATHETER

- Uitgangshouding zijwaarts liggend, verband verwijderen
- Fixatiepleister openen + katheter eruit halen, katheter met plakstrip bevestigen
- Inspecteer het ingangspunt van de katheter en de omliggende huid
- Ontsmet de huid met Isobetadine Dermicum en laat goed drogen
- Plaats de Bedal Flex zo dicht mogelijk bij het ingangspunt van de katheter en duw de katheter tussen de 4 luchtkussens
- Sluit de fixatiepleister zodat de 4 luchtkussens de katheter omsluiten. Plaats uw linkerduim op het blauwe gedeelte van de pleister en druk stevig aan
- Sluit met uw rechterhand de clip als een overhemdknoop
- Verwijder voorzichtig de folie aan de onderkant van de Bedal Flex en fixeer deze op de huid
- Verwijder de folie aan de zijkant en plaats de fixatiepleister
- Zorg ervoor dat de pleister goed op de huid is bevestigd
- Bedek de Bedal Flex met 2 steriele kompressen zodat de hele katheter bedekt is
- Dek af met transparant verband
- Eindresultaat: vervang de kompressen elke 48 uur bij inspectie van de katheteringang, vervang de Bedal Flex elke 7 dagen

**instructievideo**



**bedal**

Meer info op [www.flex-grip.com](http://www.flex-grip.com)