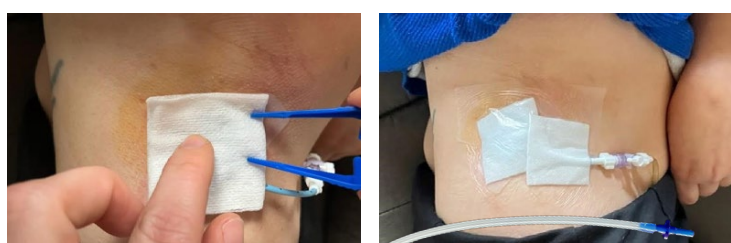
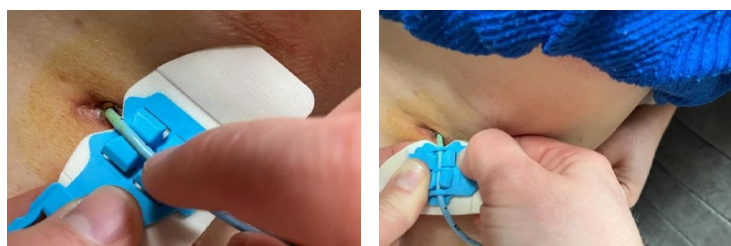
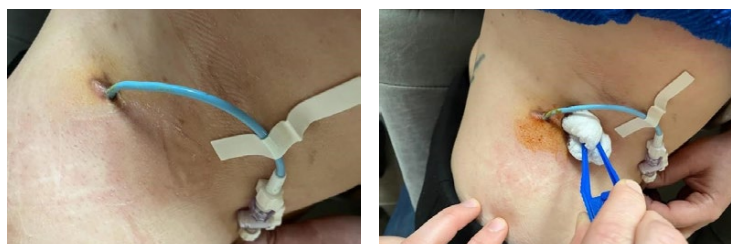


bedal[®] flex

almofada e **dispositivo de estabilização** de cateteres



PROCEDIMENTO DE SUBSTITUIÇÃO DE UM CATETER BEDAL FLEX EM CATETER DE NEFROSTOMIA NÃO SUTURADO

- Posição inicial deitado de lado, remoção do penso
- Abrir o dispositivo de fixação + retirar o cateter, fixar o cateter com fita adesiva

- Inspeccionar o local de inserção do cateter e a pele circundante
- Desinfetar a pele com Isobetadine Dermicum e deixar secar bem

- Colocar o Bedal Flex o mais próximo possível do local de inserção do cateter e encaixar o cateter entre as 4 almofadas de ar
- Fechar o dispositivo de fixação de modo a que as 4 almofadas de ar cubram o cateter. Coloque o polegar esquerdo na parte azul do dispositivo e prima firmemente
- Com a mão direita, feche o clip como se fosse um botão de camisa

- Retire cuidadosamente a película amovível da parte inferior do Bedal Flex e fixe-o na pele
- Retire as películas amovíveis laterais quando o dispositivo de fixação estiver corretamente colocado

- Certifique-se de que a fita está bem aderente à pele

- Proteger o Bedal Flex com 2 compressas esterilizadas para cobrir todo o cateter
- Aplicar penso transparente
- Resultado final: Substitua as compressas de cobertura de 48 em 48 horas para inspeção do ponto de entrada do cateter e substitua o Bedal Flex de 7 em 7 dias

vídeo de instruções



bedal

Mais informações em www.flex-grip.com