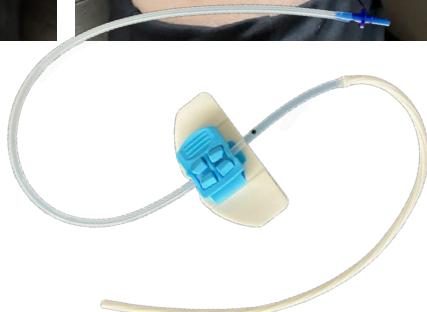
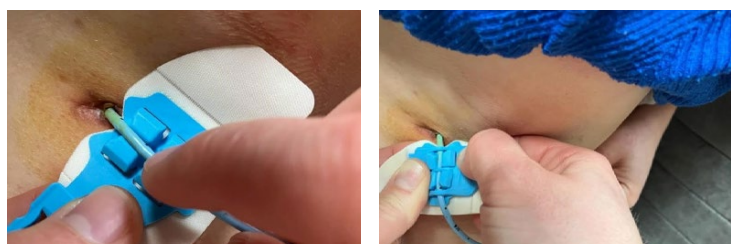


bedal[®] flex

kateterkudde och **stabiliseringsenhet**



FÖRFARANDE FÖR ATT ERSÄTTA EN BEDAL FLEX MED EN ICKE-SUTURERAD NEFROSTOMIKATETER

- Utgångsposition liggande i sidled, avlägsnande av bandage
- Öppna fixeringsanordning + ta ut katetern, fäst katetern med självhäftande remsa

- Inspektera ingångspunkten för katetern och omgivande hud
- Desinficera huden med Isobetadine Dermicum och låt torka ordentligt

- Placera Bedal Flex så nära kateterns ingångspunkt som möjligt och tryck in katetern mellan de 4 luftkuddarna
- Stäng fixeringsanordningen så att de 4 luftkuddarna täcker katetern. Placera vänster tumme på den blå delen av enheten, tryck hårt
- Stäng klämman med höger hand som en skjortknapp

- Ta försiktigt bort skyddsfolien från nedre delen av Bedal Flex och fixera på huden
- Ta bort sidoskyddsfolierna när fixeringsanordningen är korrekt placerad

- Se till att tejp sitter fast ordentligt på huden

- Täck Bedal Flex med 2 sterila kompresser för att täcka hela katetern
- Täck med genomskinligt förband
- Slutresultat: Byt ut de täckande bandagen var 48:e timme för inspektion av kateterns ingångspunkt, byt ut Bedal Flex var 7:e dag

instruktionsvideo



bedal

Läs mer på www.flex-grip.com