

# flexGRIP®

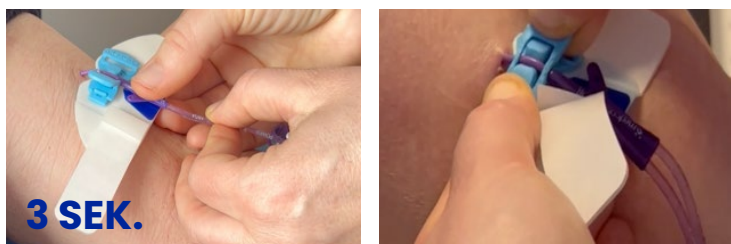
Katheterpolster und -stabilisierungsvorrichtung

## PICC

### VERFAHREN FÜR DAS ANLEGEN EINES FLEXGRIP PICC \*



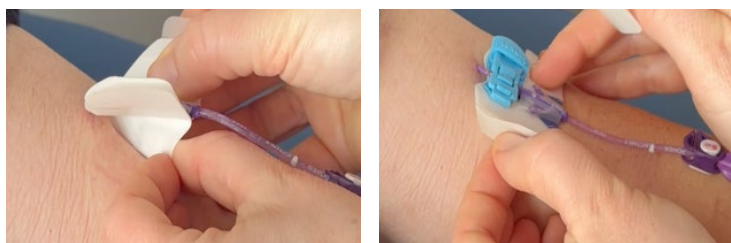
- Patientenlage: bequeme Rückenlage
- Den Eintrittspunkt des Katheters (Nadellage) und die Hautumgebung bewerten.
- Die Haut desinfizieren und trocknen lassen.



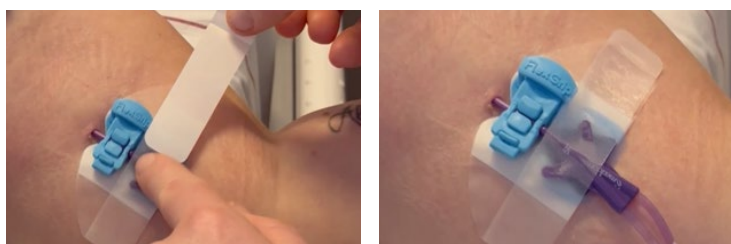
- Punktions-Nadel mit Flügelführung und Katheterverlängerung mit FlexGrip PICC adaptieren. Schutzfolie vom blauen Dreieck ( auf das Produkt schauen) entfernen und Katheterverlängerung, ca. 3 Sekunden auf den Dreieckspunkt (Klebe Punkt) drücken.
- Legen Sie das FlexGRIP möglichst nah an dem Eintrittspunkt.



- Katheter (Flügel) in die neue FlexGrip PICC Fixierung einlegen. Halten Sie mit dem Finger die Katheterlage nahe der Punktionstelle. Adaptieren Sie die Nadel-Flügel mit PICC, mit dem linken Daumen.
- Mit der rechten Hand, ziehen Sie die Lasche über die Nadel-Flügel, in die Noppen. (Fixieren).



- Bei korrekter Lage, entfernen Sie die Pflaster-Klebeschut folie von unten, vorsichtig, vom Bedal FlexGrip PICC ab. (Flex-Grip PICC Pflasterfixierung)
- Kontrollieren Sie bitte die korrekte, ganzflächige Haftung, der Hautfixierung.



- Der zusätzliche Pflaster-Klebestreifen dient einer Zusatzfixierung; den Klebeschut entfernen und hinter dem Nadel-Flügel kleben.



- Mit Transparentverband (Fenster-Pflaster), den Wundschutz ausführen.
- Datum für den Transparentverband (Wundschutz-Pflaster) bitte vermerken, für eine maximale 7 Tage Erneuerung!
- Anwendungs-Resultat und Ziel: FlexGRIP PICC korrekt angelegt



#### Anleitungsvideo



bedal

Erfahren Sie mehr auf [www.flex-grip.com](http://www.flex-grip.com).