

flexGRIP®

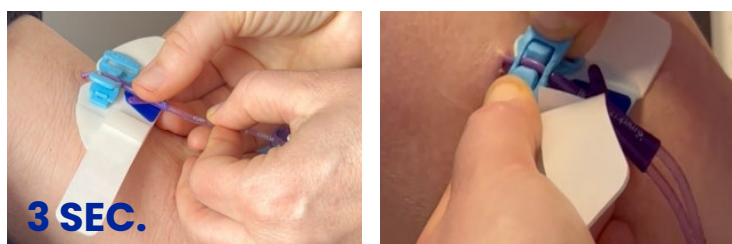
stabilisation et protection du cathéter

PICC

PROCÉDURE DE MISE EN PLACE D'UN PANSEMENT FIXATEUR FLEXGRIP PICC



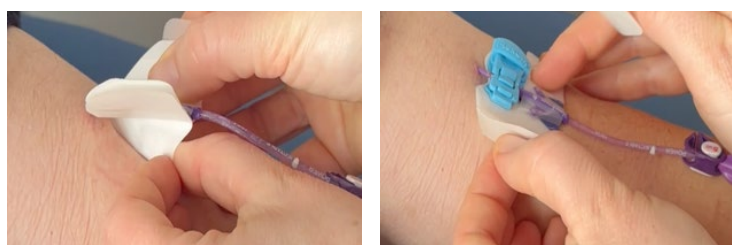
- Patient sur le dos.
- Inspectez le point d'entrée du cathéter et la peau environnante.
- Désinfectez la peau selon le protocole en vigueur et laissez sécher correctement



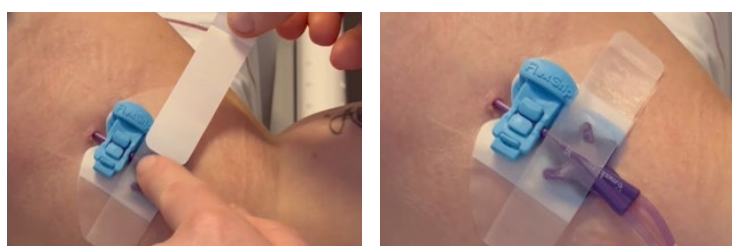
- Retirez le protecteur de la partie bleue et fixez la partie adhésive en appuyant pendant 3 sec.
- Disposez le FlexGRIP PICC aussi près que possible du point d'entrée du cathéter.



- Positionnez le dispositif de fixation entre les 2 coussins d'air et fermez le dispositif en appuyant fermement avec votre pouce gauche sur la partie bleue.
- Avec votre main droite, fermez le clip et fermez la boucle de sécurité complémentaire



- Retirez avec précaution le protecteur de la partie adhésive du bas du pansement FlexGrip PICC et fixez le dispositif sur la peau
- Retirez les protections latérales pour fixer complètement l'adhésif sur la peau



- Positionnez la bande adhésive sur les ailettes,



- Recouvrez l'ensemble avec un pansement transparent.
- Inscrivez la date de pose sur le pansement transparent pour un rappel du remplacement à 7 jours maximum.
- Résultat final : CCPI FlexGRIP correctement mis en place



vidéo d'instructions



bedal

Pour en savoir plus, rendez-vous sur www.flex-grip.com