

flexGRIP®

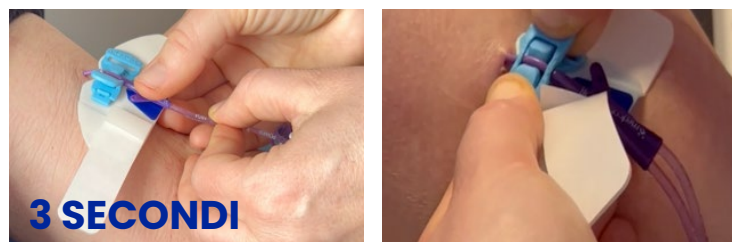
dispositivo di fissaggio e **ammortizzazione** per catetere

PICC

PROCEDURA DI POSIZIONAMENTO DI UN PICC FLEXGRIP



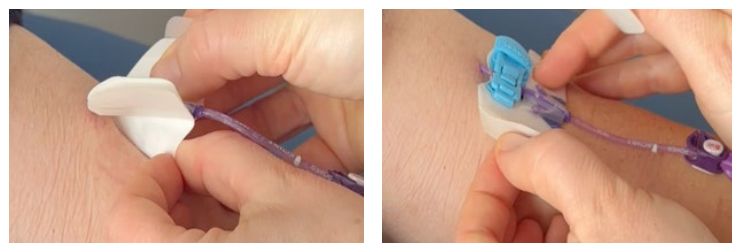
- Paziente supino in posizione comoda
- Ispezionare il punto d'ingresso del catetere e la pelle circostante
- Disinfettare adeguatamente la pelle e lasciare asciugare



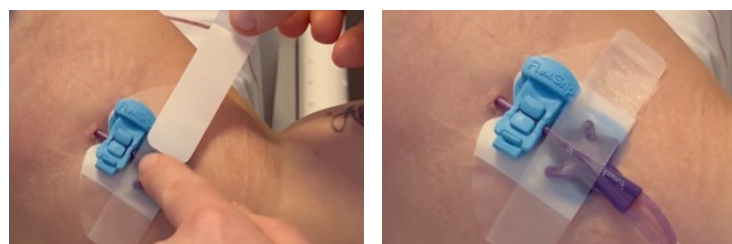
- Rimuovere la fodera dal triangolo blu, posizionare le ali di sutura sul triangolo e premere per 3 secondi
- Posizionare FlexGRIP il più vicino possibile al punto d'ingresso del catetere



- Chiudere il dispositivo di fissaggio in modo che i 2 cuscinetti ad'aria premano contro il catetere. Posizionare il pollice sinistro sulla parte blu del dispositivo, premendo con fermezza
- Con la mano destra chiudere la clip come un bottone della camicia e chiudere la fibbia di sicurezza supplementare



- Rimuovere con cautela la fodera del nastro adesivo dalla parte inferiore del PICC FlexGRIP e fissarlo sulla pelle
- Rimuovere la fodera del nastro adesivo di entrambi i lati per fissare completamente l'adesivo alla pelle



- Rimuovere la fodera della striscia adesiva di copertura e chiuderla sulle ali di sutura



- Coprire con una medicazione trasparente
- Scrivere la data sulla medicazione trasparente per ricordare di sostituirla dopo massimo 7 giorni
- Risultato finale: PICC FlexGRIP posizionato correttamente



video di istruzioni



bedal

Scopri di più su www.flex-grip.com