

# flexGRIP®

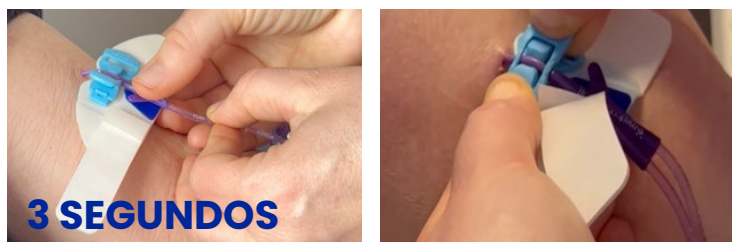
almofada e dispositivo de estabilização de cateteres

## PICC

### PROCEDIMENTO DE COLOCAÇÃO DE UM PICC FLEXGRIP



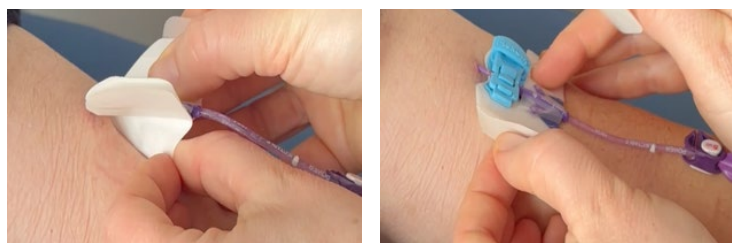
- Utente deitado de costas numa posição confortável
- Inspeccionar o local de inserção do cateter e a pele circundante
- Desinfetar adequadamente a pele e deixar secar



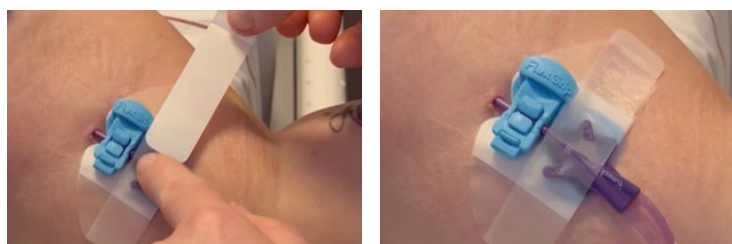
- Retirar a película amovível do triângulo azul, colocar as asas de sutura no triângulo e pressione durante 3 segundos
- Coloque o FlexGRIP o mais próximo possível do local de inserção do cateter



- Feche o dispositivo de fixação de modo a que as 2 almofadas de ar encaixem o cateter. Coloque o polegar esquerdo na parte azul do dispositivo e prima firmemente
- Com a mão direita, feche o clip como um botão de camisa e feche a fivela de segurança adicional



- Retire cuidadosamente a película amovível da parte inferior do PICC FlexGRIP e fixe-o na pele
- Retire as películas laterais para fixar totalmente o adesivo à pele



- Retire a película amovível da tira de cobertura e feche-a sobre as asas de sutura



- Aplicar penso transparente
- Escreva a data no penso transparente como lembrete para o substituir após um máximo de 7 dias
- Resultado final: PICC FlexGRIP corretamente colocado



vídeo de instruções



bedal

Mais informações em [www.flex-grip.com](http://www.flex-grip.com)