

# flexGRIP®

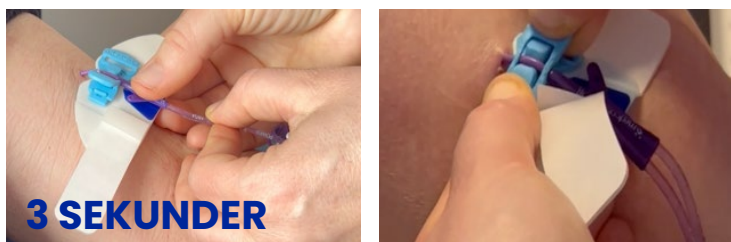
kateterkudde och **stabiliseringsenhet**

## PICC

### FÖRFARANDE FÖR ATT PLACERA EN FLEXGRIP PICC



- Patient på rygg i bekväm position
- Inspektera ingångspunkten för katetern och omgivande hud
- Desinficera huden ordentligt och låt torka

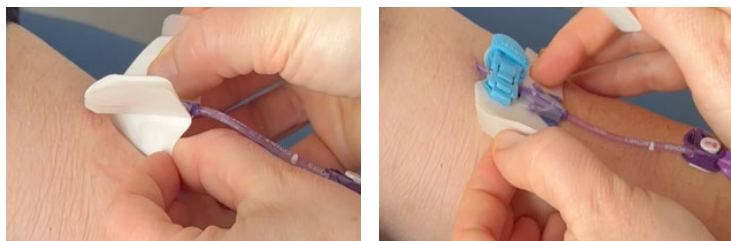


**3 SEKUNDER**

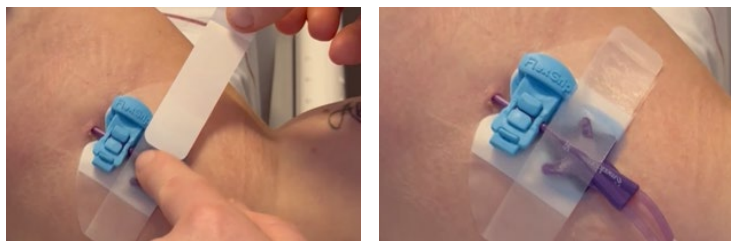
- Ta bort skyddsfolien på den blå triangeln, placera ut suturvingarna på triangeln och tryck i 3 sekunder
- Placera FlexGRIP så nära kateterns ingångspunkt som möjligt



- Stäng fixeringsanordningen så att de 2 luftkuddarna trycker mot katetern. Placera vänster tumme på den blå delen av enheten, tryck hårt
- Stäng klämman med höger hand som en skjortknapp och stäng det extra säkerhetsspännet



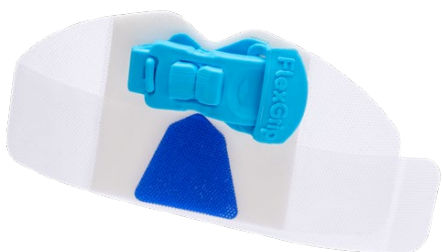
- Ta försiktigt bort skyddsfolien från den nedre delen av FlexGRIP PICC och fixera på huden
- Ta bort sidoskyddsfolierna för att fixera limmet helt på huden



- Ta bort skyddsfolien på täckremsan och stäng den över suturvingarna



- Täck med genomskinligt förband
- Skriv datumet på det genomskinliga förbandet som påminnelse om att byta efter max. 7 dagar
- Slutresultat: FlexGRIP PICC korrekt placerad



instruktionsvideo



**bedal**

Läs mer på [www.flex-grip.com](http://www.flex-grip.com)